

GOOD YEAR

はじめての

オールシーズン タイヤ



GOODYEAR All Season Tire Magazine

お嬢様は
全天候型

サイズで掴め!
できる自由。

オールシーズンタイヤは

こんな方にオススメ。

Vector 4Seasons

Assurance WeatherReady



新たに加わった
SUV向けの
「WeatherReady」。

シリーズ合計



57

サイズで

幅広い車種に
対応。





2. — はじめての
オールシーズンタイヤ
— お嬢様は全天候型 —
サイプで掴め! デキる自由。

22. — オールシーズンタイヤはこんな方にオススメ。

23. — 新たに加わったSUV向けの「WeatherReady」。
シリーズ合計57サイズで幅広い車種に対応。

GOODYEAR

突然の雪でもあわてずに
1年中走れる。

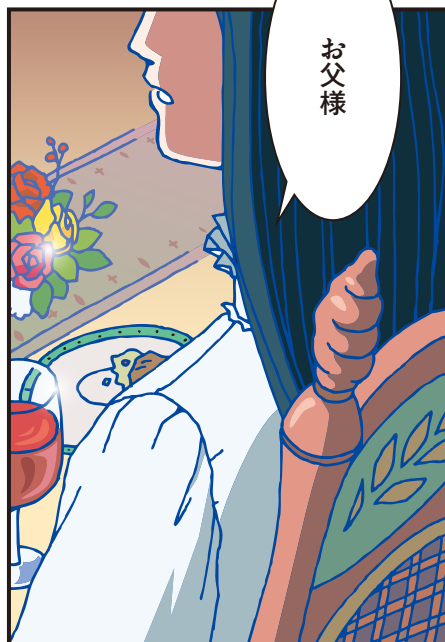
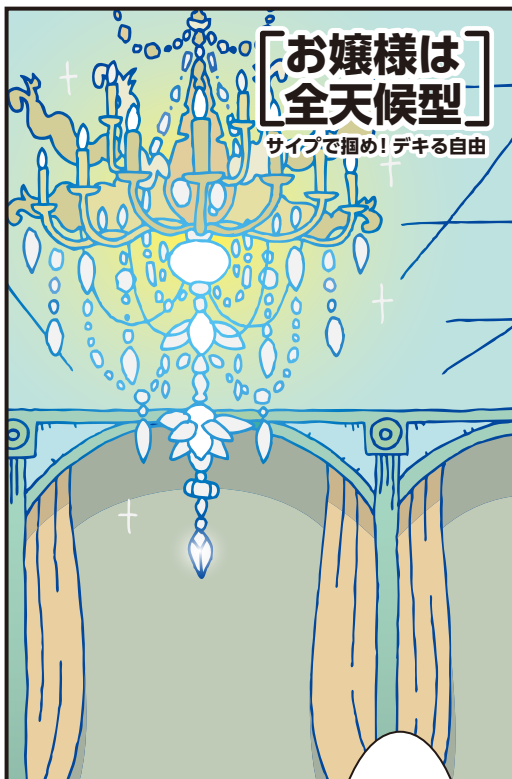
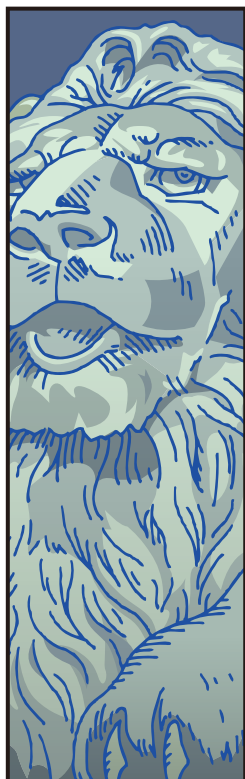
オールシーズンタイヤは
グッドイヤー

Vector 4Seasons Hybrid
ベクター フォーシーズンズ

ASSURANCE WEATHERREADY
アシュアランス ウェザーレディ

日本グッドイヤー株式会社 〒107-0052 東京都港区赤坂1-9-13 三会堂ビル

www.goodyear.co.jp 月に一度は空気圧の点検を





あらあなた、
スキーはお嫌いじゃ
なかったの？



わたくし、この冬
スキーへ行こうと
思いますの

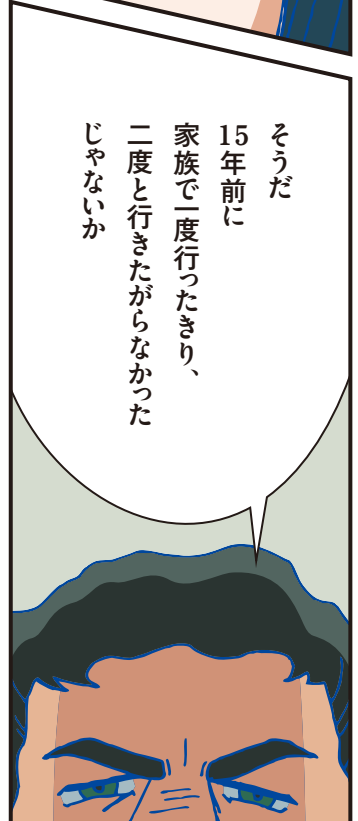


いつまでも
昔のトラウマに縛られていては
今を楽しめない、と…



大学のお友達に
説得されたのですわ

スキーリゾートも
近代化が進み
様変わりしている



そうだ
15年前に
家族で一度行ったきり、
二度と行きたがらなかった
じゃないか



良いんじゃないか

お前がそう
決めたなら
今、必要な事
なのだろう

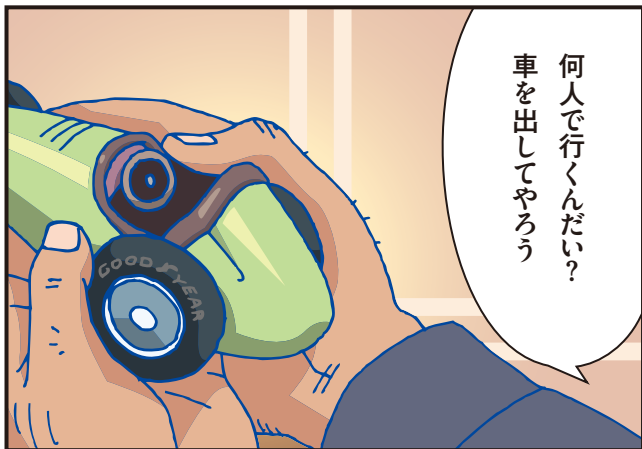


ふむ

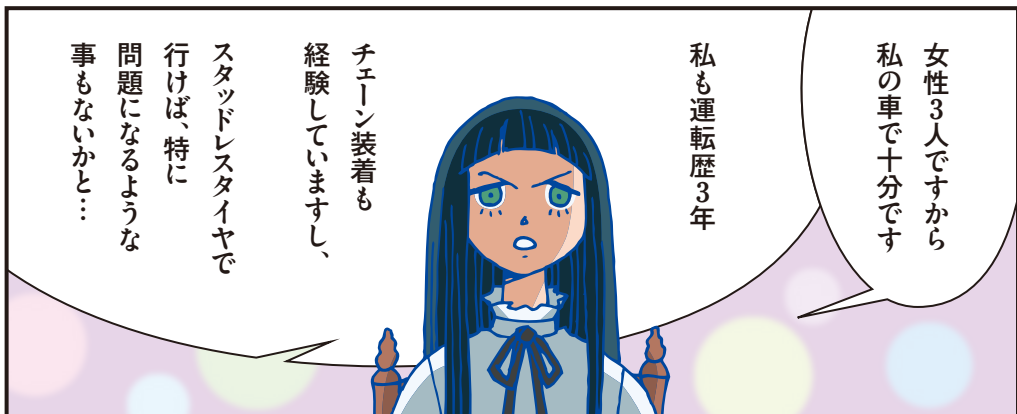
友達は
ありがたいな



それには
及びませんわ



何人で行くんだい？
車を出してやろう

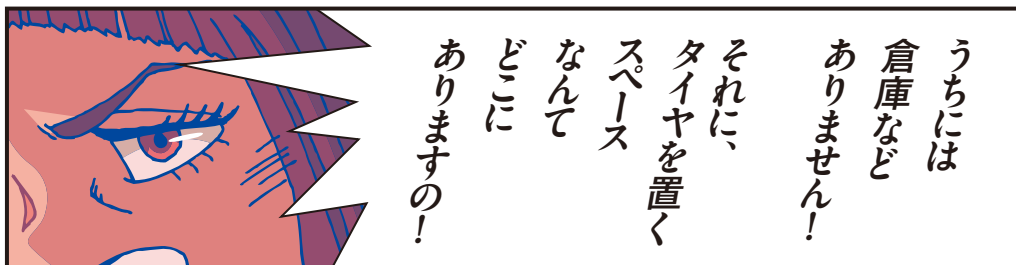
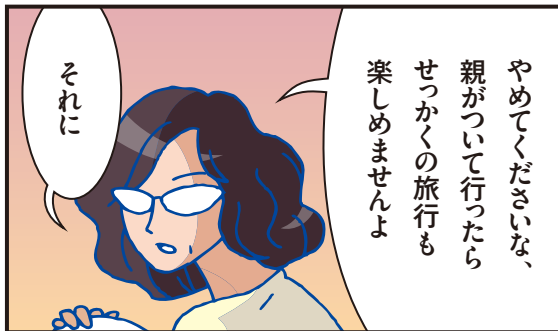


女性3人ですから
私の車で十分です

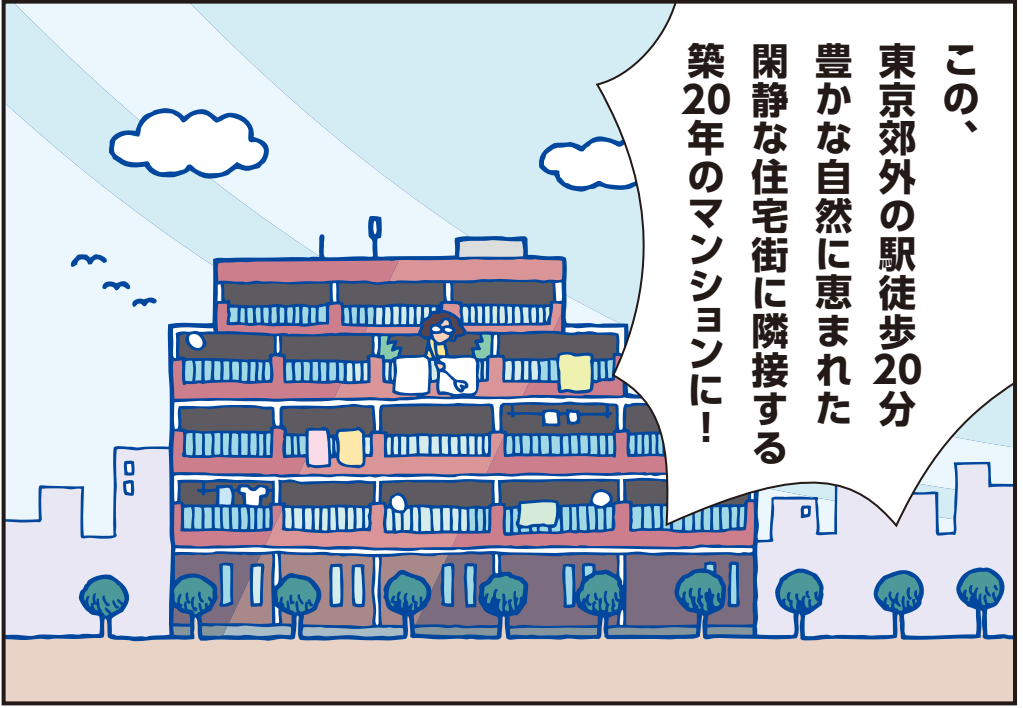
私も運転歴3年

チェーン装着も
経験していますし、

スタッドレスタイヤで
行けば、特に
問題になるような
事もないかと…



この、
東京郊外の駅徒歩20分
豊かな自然に恵まれた
閑静な住宅街に隣接する
築20年のマンションに！



しかも、
ベランダに鎮座する
2頭のブロンズ(風)
ライオン像

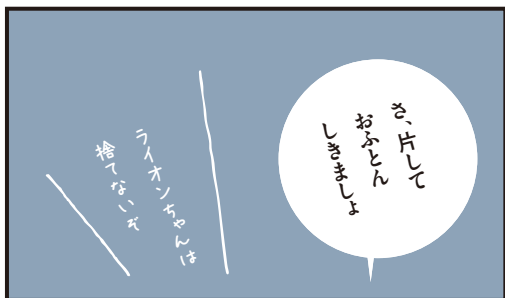
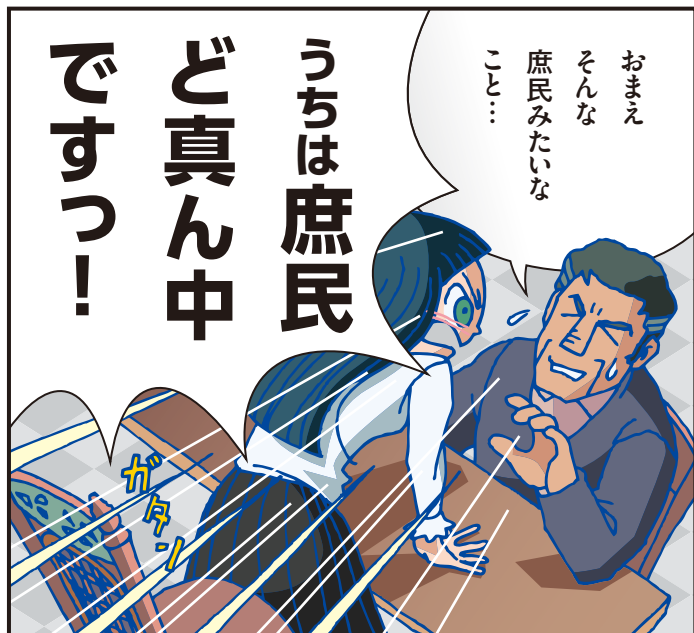


なぜ?!



無駄にでかい
ヨーロッパ
趣味の家具！

あー狭いっ！



オールシーズンタイヤって、どーなの？



タイヤの原石 さん
オールシーズンタイヤって、どーなの？



がんも屋 さん
中途半端感 半端ない…www



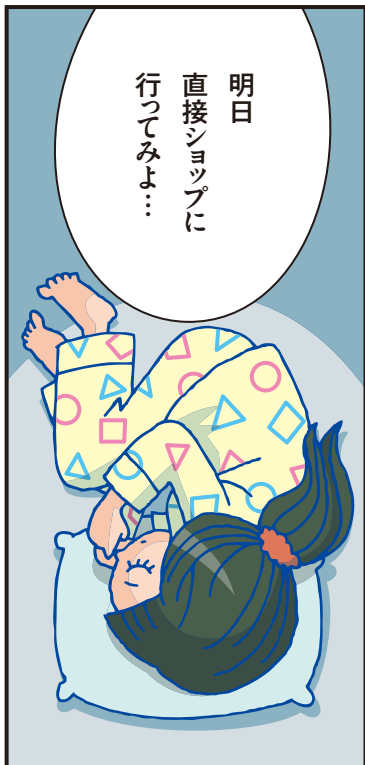
過去のイ さん
気休め。つか、もう売ってないでしょ



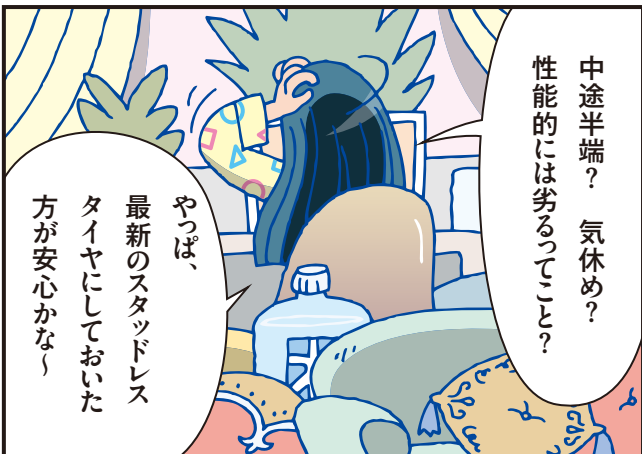
ドッグイヤー さん
売ってるし、売れてるし、すごくいいよ！



あ、あった、
オールシーズンタイヤ？
なに？それ

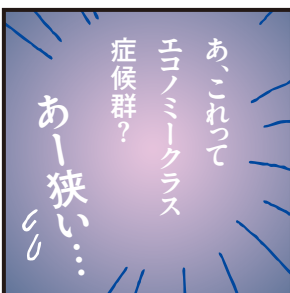


明日
直接ショップに
行ってみよ…



中途半端？ 気休め？
性能的には劣るってこと？

やっぱ、
最新のスタッドレス
タイヤにしておいた
方が安心かな〜



あ、これって
エコノミークラス
症候群？
あー狭い…



考えすぎて
クラクラ
してきた…

翌日

冬のタイヤヤ？

そりや
高性能なのは
いろいろ
あるけど…

マニキュア
はげちやう
もんね〜

あんた自分で
タイヤ交換とか
したことないでしょ？

交換の時期は
お客さん並ぶよ〜
…っていうか
あんたタイヤ
運べるの？

コッチね

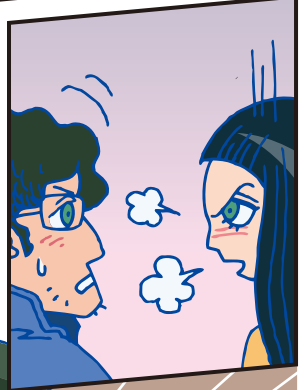
完全に
なめ
られ
てる…

あの！

できないできないで
縛られたくないんで！



そんなできない
私でもビビらずに
友だちとスキーに
行ける、
超デキるタイヤ
ください！



どんなタイヤでも
それなりの
テクニクは必要
ですよ



ただね、お嬢さん、
良いタイヤってのは…

自由の翼を
持っているんです



も、もしかして
あなた…

オールシーズンタイヤ
なんですけど

GOODYEAR の
ベクターフォーシーズンズ
Vector 4Seasons Hybrid

ボクの
オススメは

っていう



ちよっと待って!

スタッドレスタイヤ
じゃないの?
オールシーズン
タイヤなんて
中途半端な
気休めのタイヤに
私は興味ないわ!

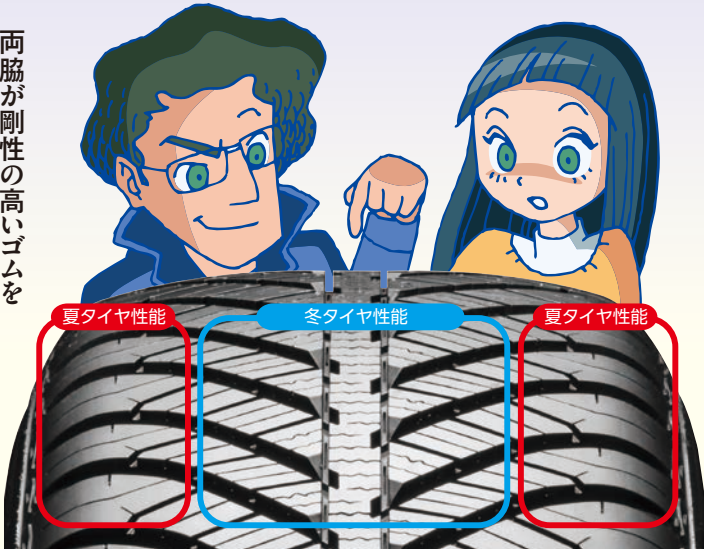


中途半端か
どうか、
進化した
最新のタイヤを
見てみてよ

中途半端に
古い情報にな



まずはこの美しいトレッドパターン!



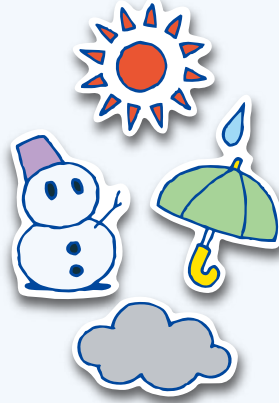
両脇が剛性の高いゴムを
使用した夏タイヤ仕様で、
中央部分は細い溝(サイプ)の
入った冬タイヤ仕様にな
っています

もちろん、雪上走行テストでも
その安定性は実証されています。



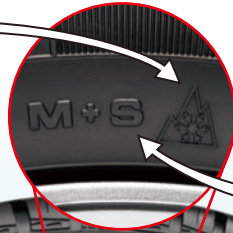
スタッドレス
タイヤ
オールシーズンタイヤ
Vector
4Seasons Hybrid
夏タイヤ

2016年福島にてFFプリウス3台個別に撮影したものを合成。
タイヤサイズ:195/65R15 スタッドレスタイヤ:ICE NAVI 6
夏タイヤ:EfficientGrip ECO EG01。



ゴムや構造が全天候型に設計されて
いるので、雪道でもドライ路でも
走行可能なんです

この「スノー
フレイクマーク」は
ヨーロッパの
冬用タイヤとして
認められた証です



サイドにある
「M+S」のマークは
オフロードでも
浅雪でも走行可能を
意味し、

様式?..
単に、路面の
変化が激しい
ヨーロッパで
ヨーロッパで
認められた性能だ
って話ですよ..

ヨーロッパ様式は、
日本の暮らしには
合わないわ!

ヨーロッパ..
カチン

ここにもいたか、ロッパ

でも、おっしゃりたい事は
なんとなくわかりました

ただ、重要なのは、
ヨーロッパか日本か
ではなく、

…ホント？

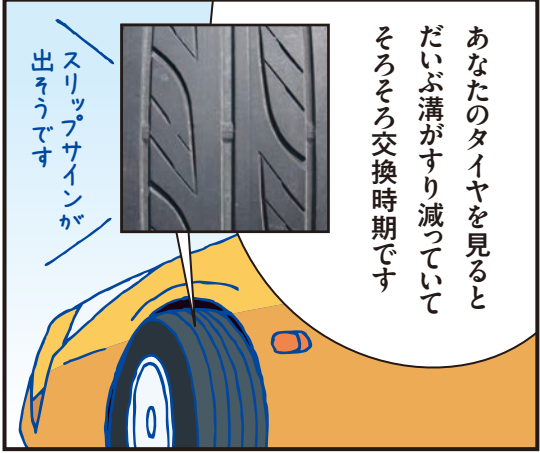


あなたの
暮らしに
合っているか
どうかです



あなたのタイヤを見ると
だいぶ溝がすり減っていて
そろそろ交換時期です

スリップサインが
出そうです

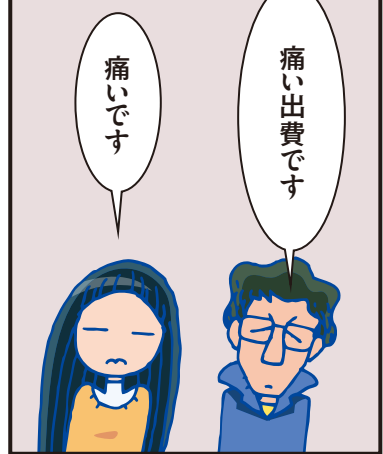


今、スタッドレス
タイヤを買っても、
それとは別に
すぐに新しい
夏タイヤも必要に
なるでしょう



痛い出費です

痛いです



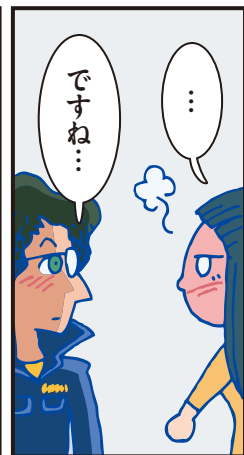
タイヤの
保管場所だって、
東京の住宅事情を
考えれば厳しい！

でしょ



うん

うん



路面状態	積雪路面				通常路面	
	シャーベット	圧雪	凍結 (アイスバーン)	高速道路冬用 タイヤ規制*	ドライ	ウエット
スタッドレスタイヤ	◎	◎	◎	通行可	△	△
Vector 4Seasons <small>Refined</small>	○	○	▲	通行可	○	○
夏タイヤ	×	×	×	チェーン装着	◎	◎

※[Vector 4Seasons]は日本において冬用タイヤと認められていますので、冬用タイヤ規制・普通タイヤチェーン規制時にも走行可能です。全車チェーン規制時は全てのタイヤ(スタッドレスタイヤ含む)にチェーンが必要となります。

オールシーズンタイヤは凍結路に弱いという部分をよく指摘されますが、逆にスタッドレスタイヤはドライ／ウエット路に弱いのがわかります

これは性能や安全性の優劣ではなく**特性**です

主に雪積路を走る環境の人には間違いなくスタッドレスタイヤをお勧めしますが、あなたの生活でどちらが最適かは明白でしょう

環境によって「最適」は変わる

あと、どんな優秀なタイヤでもスべる時は滑るという事を忘れないでくださいね

気の抜けたボケや無茶なツツコミはとても危険です

雪道ではチェーンが必要なシーンの見極めが大事なんです！自分のタイヤがどこまで対応できるのかを知らなければ判断できません

チェーンを持たずに行くのは問題外！

どんな高性能タイヤでも、その適合範囲を知らなければいつもドッキドキ！

知る事です

オールシーズンタイヤは

突然の雪道にも慌てずに

走れるよう、

浅雪でもドライ路でも

走行を可能にした

タイヤです。

これこそが雪道

初心者解放する

「安心感」

という訳で、

お客さま

ご注文の

ズラリ!
44サイズ

「そんな

デキない私でも、

ビビらずに友だちと

スキーに行ける、

超デキるタイヤ」は

こちらになります!

つて…

Vector 4Seasons Hybrid

お買いあげ

ありがとう

ありがとうございます

チン

あれ?

あれだけ

調べて来た

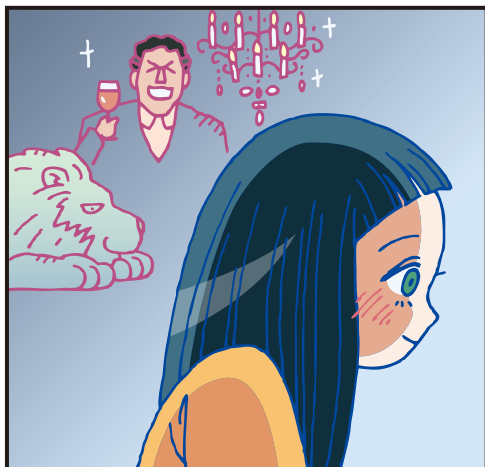
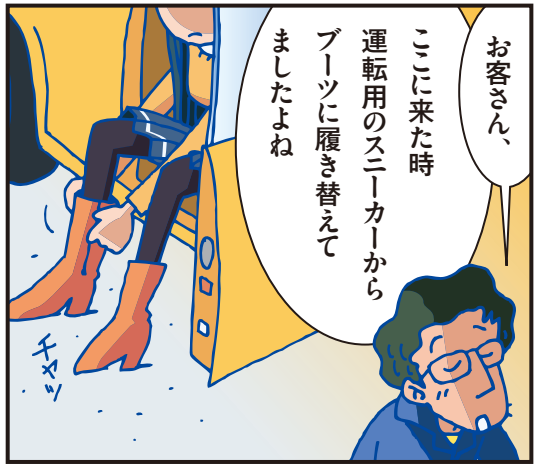
わりに

あつさりと…

なんかアタシ

超カッコわるい?





イキがって
カツコつけて…
みんな
そうやって
なりたい自分に
変わってゆくん
だよ

15年前

ははは

やったー
スキーだー



パパには
テクニクがあるから
夏タイヤでも
楽勝さ！*



パパ
すごい！
楽勝！



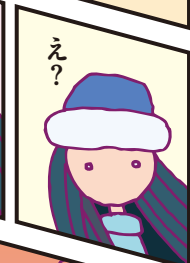
BRRRRRRRR



ちよっ！

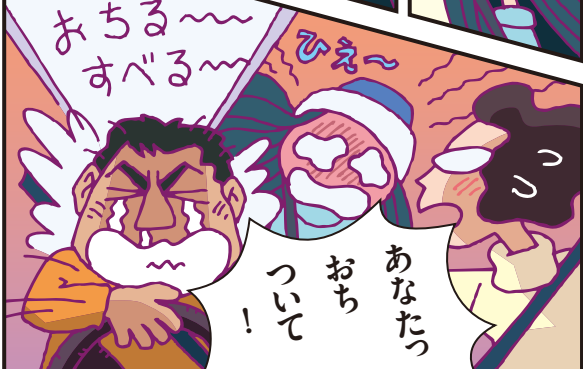


あれ？



え？

ギャー



おちる〜
すべる〜

ひえ〜

あなたっ
おち
ついて

ぎゃー

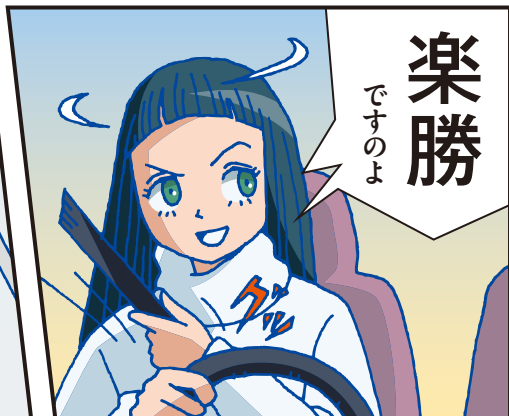
わーっ

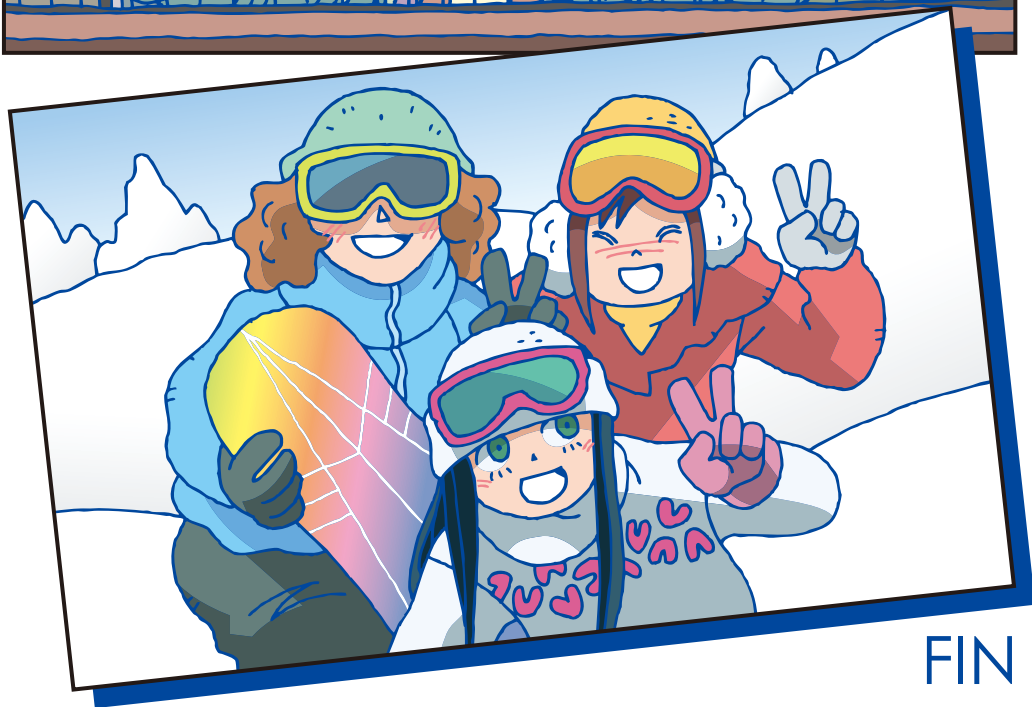
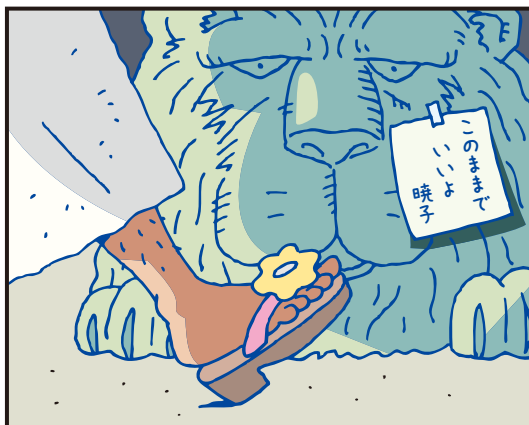


死ぬう

*雪道を夏タイヤで走行するのは大変危険です。

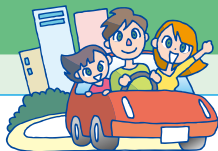






FIN

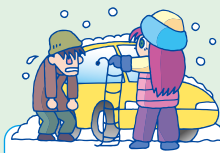
オールシーズンタイヤは こんな方にオススメ。



過酷な降雪・凍結に直面しないエリアにお住まいの方



突然の雪でも
あわてずに
走りたい



チェーンの
装着が
苦手



スタッドレス
タイヤは
保管場所に困る



シーズン毎に
タイヤを交換する
のが面倒

オールシーズンタイヤとは、
四季を通じて安定した走行を
可能にするタイヤです。

M+Sマーク



Mud(泥濘路)+Snow(積雪路)の路を表すマーク。ぬかるみで優れた走破性を発揮します。また、溝にはまった石などを排出するセルフクリーニング性能にも優れています。

スノーフレイクマーク



ASTMの公式試験で、極めて厳しい寒冷地でも十分な性能を発揮することを認証された証です。日本でもチェーン規制時に走行可能な冬用タイヤとして認められています。

※ASTM:世界最大・民間・非営利の国際標準化・規格設定機関
※Vector 4Seasons には日本において、容易に冬用タイヤであることを確認できる「SNOW」の文字が刻印されています。

Q

降雪地区ではどんな人が
オールシーズンタイヤに
向いていますか。

A

オールシーズンタイヤとスタッドレス
タイヤ、計8本所有することで

- スタッドレスタイヤの装着期間を短くしたい方
 - 交換待ちを強いられるシーズン毎の
脱着繁忙期を避けたい方
 - 早い初雪・遅い春の雪にあわてたくない方
- 上記のような方に向いています。



夏の装着期間を伸ばすことが可能です。

Q

オールシーズンタイヤで
ほんとうにスキー場に行けるの？

A

グッドイヤーでは取引先・マスメディア向けに2016年2月試乗会を実施していますが、スタッドレスタイヤを装着した試乗専用のレンタカーを借りた後、郡山でVector 4Seasonsに履き替えて試乗会場の裏磐梯にあるスキー場へ自走で運んでいます。※裏磐梯のように除雪が行き届いていないスキー場ではない場所や、路面が凍結する時期や時間帯、および降雪が多い場所ではスタッドレスタイヤをお奨めします。