

グッドイヤーの最新オールシーズンタイヤ

ベクター フォーシーズンズ ジェンスリー

VECTOR 4SEASONS GEN-3 & GEN-3 SUV

あらゆる路面での走行性能が一段と進化
さらなる快適性能をも手に入れたプレミアムオールシーズンタイヤ



扁平率：35 40 45 50 55 60 65

15~20 インチ



2022年 カーグッズ
オブ・ザ・イヤー受賞



オールシーズンタイヤは
こんな方にオススメです

- ▶ 突然の雪でもあわてずに走りたい方
- ▶ チェーンの装着が苦手な方
- ▶ スタッドレスタイヤの保管場所にお困りの方
- ▶ シーズン毎にタイヤを交換するのが面倒な方

ALL SEASON TIRE

冬用タイヤ規制時においても
走行可能なオールシーズンタ
イヤです。

NEW

Webサイトで
もっと詳しく

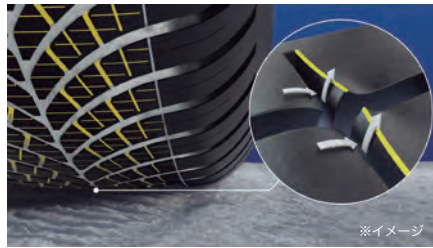
VECTOR 4SEASONS
GEN-3



VECTOR 4SEASONS
GEN-3 SUV

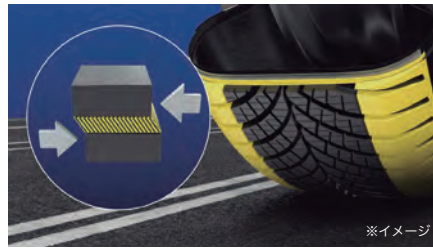


雪をしっかりとつかむ大型サイプが
接地時に広がり、より多くの雪を排出



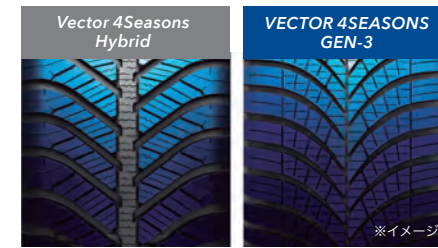
トレッド中央部に大型
のサイプを配置するこ
とで多くの雪を排出。
さらにサイプ交差点の
開口部が広がること
で、高い雪上グリップ
力を実現。

高剛性トレッドがタイヤの変形を低減し、
高いハンドリング性能を実現



より強い構造のアン
ダートレッドと強固な
ショルダーブロックの
組み合わせがタイヤの
変形を低減して、優れ
たドライハンドリング
性能を実現。

センター部に向かって狭くなる溝と
パターン最適化によってノイズを低減



配列をより細分化する
ことで、路面からのピッ
チ音(叩き音)を分散。
パターンノイズの低減
と振動の抑制に貢献。

路面適合イメージ

	路面状態	スタッドレス タイヤ	オールシーズン タイヤ	夏タイヤ
通常路面	ドライ	△	○	◎
	ウエット	△	○	◎
積雪路面	シャーベット	◎	○	×
	圧雪	◎	○	×
	凍結(アイスバーン)	◎	△	×
	冬用タイヤ規制 ^{※1}	通行可	通行可	チェーン 装着
	チェーン規制 ^{※2}	チェーン 装着	チェーン 装着	チェーン 装着

※1.乾燥路面と同様の性能を保証するものではありません。速度等、雪道での運転には十分ご注意ください。※2.いかなるタイヤ(スタッドレスタイヤ含む)もチェーン装着が必要となります。チェーン規制に備えチェーンを携行ください。

VECTOR 4SEASONS GEN-3

リム径 (inch)	扁平率 (%)	タイヤサイズ	承認記号 など	品番	総幅 (mm)	外径 (mm)	標準リム (inch)
19	35	255/35R19 96Y XL		05627849	256	661	9.0 ○
	40	235/40R19 96Y XL		05627850	240	672	8.5 ○
		245/40R19 98Y XL		05627851	252	677	8.5 ○
		255/40R19 100Y XL		05627852	262	688	9.0 ○
	45	245/45R19 102W XL		05627853	242	706	8.0 ○
		255/45R19 100W		05627854	258	713	8.5 ○◎
235/50R19 103W XL			05627855	243	721	7.5 ○	
55	225/55R19 99V		05627856	234	731	7.0 ○	
	235/50R18 95W XL		05627857	238	648	8.5 ○	
18	40	245/40R18 97W XL		05627858	249	653	8.5 ○
		225/45R18 95W XL		05627859	225	662	7.5 ○
	235/45R18 98Y XL		05627860	236	669	8.0 ○	
		245/45R18 100Y XL		05627861	239	681	8.0 ○
	55	225/55R18 102W XL		05627862	231	705	7.0 ○
		225/55R18 102V XL	(PEUG)	05627706	233	705	7.0 ○
17	45	225/45R17 94W XL		05627863	225	634	7.5 ○
		235/45R17 97Y XL		05627864	239	644	8.0 ○
		245/45R17 99Y XL		05627865	241	654	8.0 ○
	50	205/50R17 93W XL		05627866	212	637	6.5 ○
		215/50R17 95W XL		05627867	225	647	7.0 ○◎
		225/50R17 98W XL		05627868	233	658	7.0 ○◎
55	205/55R17 95V XL		05627869	212	657	6.5 ○	
	215/55R17 98W XL		05627870	225	667	7.0 ○	
	225/55R17 101Y XL		05627871	234	681	7.0 ○	
		235/55R17 99H	(JEEP)	05627632	245	690	7.5 ○

リム径 (inch)	扁平率 (%)	タイヤサイズ	承認記号 など	品番	総幅 (mm)	外径 (mm)	標準リム (inch)
17	60	215/60R17 100V XL	(JEEP)	05627757	225	697	6.5 ○
		205/60R16 96V XL		05627875	210	652	6.0 ○
16	55	205/55R16 94V XL		05627872	213	630	6.5 ○
		195/60R16 93V XL		05627874	201	639	6.0 ○
		215/60R16 99V XL		05627876	221	664	6.5 ○
15	65	215/65R16 102V XL		05627877	225	683	6.5 ○◎
		185/60R15 88V XL		05627878	190	600	5.5 ○
		185/65R15 92V XL		05627879	189	622	5.5 ○
		195/65R15 95V XL		05627880	201	635	6.0 ○

VECTOR 4SEASONS GEN-3 SUV

リム径 (inch)	扁平率 (%)	タイヤサイズ	品番	総幅 (mm)	外径 (mm)	標準リム (inch)
20	50	255/50R20 109W XL	05627833	269	766	8.0 ○
19	50	265/50R19 110W XL	05627834	278	745	8.5 ○
		235/55R19 105W XL	05627835	245	740	7.5 ○
18	55	235/55R18 104V XL	05627836	244	717	7.5 ○
		225/60R18 104W XL	05627838	228	728	6.5 ◎
		235/60R18 107W XL	05627839	240	737	7.0 ○
17	65	235/65R18 110V XL	05627840	245	761	7.0 ○
		235/55R17 103Y XL	05627841	243	690	7.5 ○
		225/60R17 103V XL	05627842	228	702	6.5 ○
	65	215/65R17 99V	05627843	222	711	6.5 ○
		225/65R17 106V XL	05627844	233	720	6.5 ○

輸入品のため事前に在庫状況をご確認ください。全サイズチューブレスタイヤです。自動車メーカー標準装着のタイヤの総幅、外径はETRTO規格の規格値になるため実寸値とは異なる場合があります。サイズによってサイドウォールのデザイン・マーキング、及びトレッドパターンが異なる場合があります。()内の記号はタイヤに刻印はありませんが技術承認されています。<PEUG:プジョー、JEEP:ジープ>承認記号が刻印されたタイヤでも他のメーカーに承認されている場合や、承認記号の刻印が無くても技術承認されている場合もあります。適合するサイズであれば承認車両以外の車両にも装着可能です。XL (EXTRA LOAD) は、高負荷能力対応タイプです。詳しくはP61をご覧ください。VECTOR 4SEASONS GEN-3/SUVは方向性パターンを採用しておりますので、装着の際はサイドウォールに打刻されたローテーションマーク(→)をタイヤの回転方向に合わせ、全てが同一方向になるように装着してください。○印はリムプロテクター付きです。◎は2月発売、◎は3月発売です。

Assurance WeatherReady

リム径 (inch)	扁平率 (%)	タイヤサイズ	品番	総幅 (mm)	外径 (mm)	標準リム (inch)
20	55	235/55R20 102H	05627306	245	766	7.5 ○
18	50	235/50R18 97V	05627548	246	693	7.5 ○
		225/55R18 98V	05627291	234	706	7.0 ○
17	65	255/55R18 109V XL	05627304	264	737	8.0 ○
		235/65R17 104H	05627303	241	739	7.0 ○

輸入品のため事前に在庫状況をご確認ください。全サイズチューブレスタイヤです。XL (EXTRA LOAD) は、高負荷能力対応タイプです。詳しくはP61をご覧ください。

▲ スタッドレスタイヤではありません。過酷な積雪・凍結があるエリアで走行の場合、スタッドレスタイヤの使用をお奨めします。

ALL SEASON TIRE

オールシーズンタイヤとは、
四季を通じて安定した走行を
可能にするタイヤです。

夏季のドライ・ウエット路面から、冬季の雪道まで走行することができる、全天候型タイヤがオールシーズンタイヤです。タイヤ本体のサイドウォールには、[M+S] (マッド&スノー) 表記に加えて、欧州で冬用タイヤとして認められた証であるスノーフレックマークの表記があります。



※世界最大・民間・非営利の国際標準化・規格設定機関

ASTM®の公式試験で、極めて厳しい寒冷地でも十分な性能を発揮することを認証された証です。冬用タイヤ規制時に走行可能なタイヤとして認められています。