

アイズナビ エスユーブイ

ICE NAVI SUV

氷上性能とドライ性能を高次元でバランス
クロスオーバースタイルが主流となるSUVのために
快適さも追求したSUV専用スタッドレス



サイズ **21** **20** **19** **18** **17** **16** **15** インチ

スタッドレス
タイヤ SUV

Webサイトで
もっと詳しく



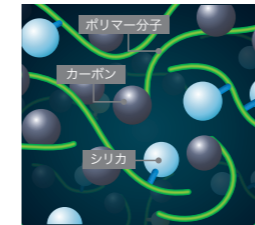
凍った路面への密着度がアップ!

ゴムをよりしなやかにしたことで、氷の細かい凹凸にもしっかり密着。凍った道での走行&ブレーキ性能が向上しています。

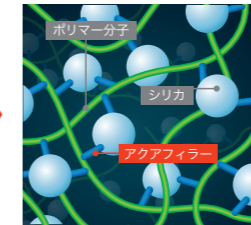
氷上性能の向上に貢献するNAVIブレード

ブロックの溝(サイブ)を立体的な形状にしたNAVIブレードの採用でブロック剛性がアップ。また、溝を増やしたことで路面にしっかりと接地。高い氷上性能を発揮します。

当社従来のコンパウンド

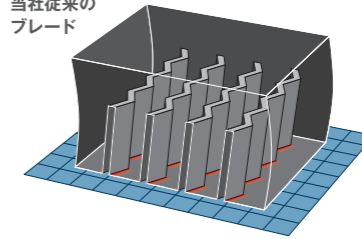


アクアフィラー for SUV

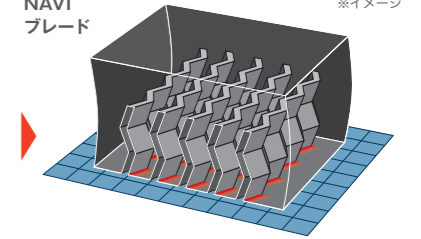


※イメージ

当社従来のブレード



NAVIブレード



※イメージ

リム径 (inch)	扁平率 (%)	タイヤサイズ	品番	幅 (mm)	外径 (mm)	標準リム (inch)
21	50	275/50R21 110Q	05509415	288	807	8.5
		285/50R20 112Q	05509412	296	799	9.0
20	55	235/55R20 102Q	05509411	242	770	7.5
		265/55R20 113Q XL	05509421	280	797	8.5 ⑫
		225/55R19 99Q	05509406	232	731	7.0
19	55	235/55R19 101Q	05509408	245	741	7.5
		265/55R19 109Q	05509409	276	772	8.5
		215/50R18 92Q	05509407	226	671	7.0
		225/55R18 98Q	05509398	232	705	7.0
18	50	235/55R18 100Q	05509402	245	715	7.5
		255/55R18 109Q XL	05509404	263	737	8.0
		225/60R18 100Q	05509386	228	727	6.5
	60	235/60R18 107Q XL	05509388	240	739	7.0
		245/60R18 105Q	05509390	248	751	7.0
		255/60R18 112Q XL	05509392	260	763	7.5
		265/60R18 110Q	05509394	272	775	8.0
65	235/65R18 106Q	05509385	243	763	7.0	
		265/65R18 114Q	05509419	270	799	8.0 ⑫
17	60	215/60R17 96Q	05509375	216	691	6.5
		225/60R17 99Q	05509377	225	703	6.5
	65	225/65R17 102Q	05509378	227	724	6.5
		235/65R17 108Q XL	05509380	240	738	7.0
		265/65R17 112Q	05509382	270	780	8.0
70	275/65R17 115Q	05509384	278	795	8.0	
	265/70R17 115Q	05509376	272	802	8.0	
	215/65R16 98Q	05509372	220	686	6.5	
16	70	215/70R16 100Q	05509362	221	708	6.5

リム径 (inch)	扁平率 (%)	タイヤサイズ	品番	幅 (mm)	外径 (mm)	標準リム (inch)
16	70	225/70R16 103Q	05509364	228	723	6.5
		235/70R16 106Q	05509366	240	736	7.0
		245/70R16 107Q	05509368	248	750	7.0
		265/70R16 112Q	05509370	272	778	8.0
		275/70R16 114Q	05509374	279	792	8.0
80	175/80R16 91Q	05509356	176	686	5.0	
		205/70R15 96Q	05509358	209	669	6.0
15	70	265/70R15 112Q	05509360	272	753	8.0
		175/80R15 90Q	05509350	178	661	5.0
	80	195/80R15 96Q	05509351	194	691	5.5
		215/80R15 102Q	05509352	216	725	6.0
		225/80R15 105Q	05509354	223	741	6.0

全サイズチューブレスタイヤです。XL (EXTRA LOAD) は、耐荷重性能強化タイプです。⑫は12月発売です。

従来品も引き続きラインアップしています。



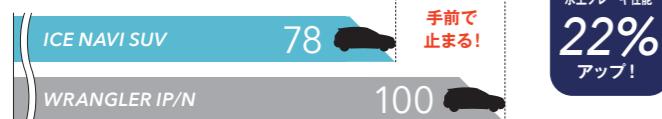
WRANGLER IP/N

リム径 (inch)	扁平率 (%)	タイヤサイズ	品番	幅 (mm)	外径 (mm)	標準リム (inch)
18	60	275/60R18 112Q	05509874	277	792	8.0
17	65	245/65R17 107Q	05509871	248	752	7.0
16	60	235/60R16 100Q	05509866	239	690	7.0
15	70	225/70R15 100Q	05509850	228	699	6.5

全サイズチューブレスタイヤです。方向性パターンを採用しておりますので、装着の際はサイドウォールに打刻されたローテーションマーク(➡)をタイヤの回転方向に合わせて、すべて同一方向になるように装着してください。

氷上ブレーキ性能が向上

氷上ブレーキテスト (指数)



テスト条件 ●テスト場所: 岡山国際スケートリンク ●路面: 氷上 ●天候: 晴れ ●気温: 6°C ●テスト車両: 国産1,997cc 4WD 1名乗車 ●タイヤサイズ: 225/65R17 102Q ●空気圧 (フロント/リア): 220/220kPa ●進入速度: 20km/h ●制動方法: ABS制動 ●制動距離: ICE NAVI SUV=13.0m/WRANGLER IP/N=15.8m ※詳細なデータは、タイヤ公正取引協議会に届け出てあります。

操縦安定性が向上

ドライ操縦安定性 (指数)



テスト条件 ●テスト場所: 弊社岡山テストコース内 アスファルト路 (ドライ) ●天候: 晴れ ●気温: 2~8°C ●タイヤサイズ: 225/65R17 102Q ●空気圧 (フロント/リア) 220/220kPa ●速度: 100km/h ●テスト車両: 国産1,997cc 4WD 2名乗車 ●評価方法: ISO3888-1に定められているコースをパイロンで作成して操舵角、ヨーをセンサーにて計測。5回計測を行い、最小を除いた3回の平均値を算出。 ※詳細なデータは、タイヤ公正取引協議会に届け出てあります。