

# SPORTS

▶ エントリースポーツ

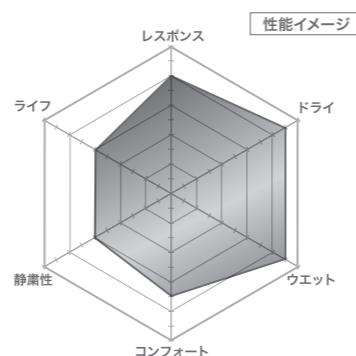


イーグル レヴスペック アールエスゼロツー

## EAGLE REVSPEC RS-02

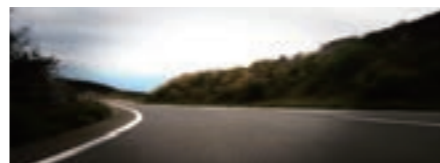
### とことん走りたい! そんな気持ちに応えるための ストリートスポーツタイヤ

グッドイヤーがモータースポーツで培ったノウハウを存分に活かすことで、スポーツ性能を最大限に引き出しました。専用にチューニングされたコンパウンドは分子結合力が強いため、しなやかで高い路面追従性を発揮。モータースポーツの入門用に最適です。また、静粛性や排水性にも配慮され、ストリートスポーツタイヤとしても幅広くご利用いただけます。



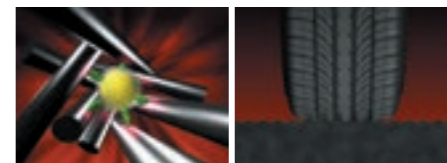
#### スポーツ 日常性を兼ね備えた スポーツタイヤのエントリーモデル

静粛性や排水性に優れたストリートタイヤでありながら、モータースポーツの入門用としても最適。スポーツ性能と日常性が両立された、汎用性の高いモデルです。



#### ドライ しなやかで強力な ドライグリップ

「バイオレッド」を専用にチューニング。コンパウンドの分子結合力が強く、しかも路面への追従性に富む特性で、強力なグリップ力を生みます。



#### ウエット 排水性に優れた 伝統のゲーターバックデザイン

F1用レインタイヤの「ゲーターバックパターン」がトレッドデザインのルーツ。「Bio-TRED」や「撥水シリカ」のハイブリッド効果により、ウエット性能を向上させています。



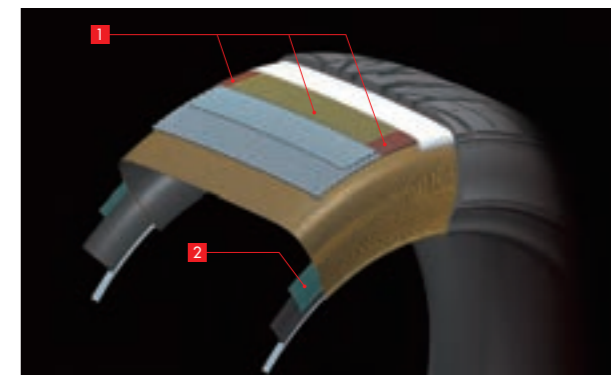
#### SIZE LINEUP 偏平率: 35 40 45 50 55 14~18インチ

リム径 (inch)	偏平率 (%)	タイヤサイズ	品番	総幅 (mm)	外径 (mm)	標準リム (inch)	適用リム (inch)
18	35	255/35R18 90W	05602567	256	635	9.0	8.5~10.0
		265/35R18 93W	05602569	271	642	9.5	9.0~10.5
		275/35R18 95W	05602571	274	648	9.5	9.0~11.0
40	215	215/40R18 85W	05602555	218	628	7.5	7.0~8.5
		225/40R18 88W	05602557	237	636	8.0	7.5~9.0
		235/40R18 91W	05602559	248	642	8.5	8.0~9.5
		245/40R18 93W	05602561	252	650	8.5	8.0~9.5
45	215	215/45R18 89W	05602562	213	654	7.0	7.0~8.0
		225/45R18 91W	05602563	230	659	7.5	7.0~8.5
		245/40R17 90W	05602549	245	620	8.5	8.0~9.5
17	40	215/40R17 91W	05602551	250	627	8.5	8.0~9.5
		255/40R17 94W	05602553	263	634	9.0	8.5~10.0
		45	215/45R17 87W	05602537	215	626	7.0
45	225	225/45R17 90W	05602539	228	632	7.5	7.0~8.5
		235/45R17 93W	05602541	238	644	8.0	7.5~9.0
		16	45	195/45R16 86W	05602020	195	580
50	215	215/45R16 86W	05602535	216	600	7.0	7.0~8.0
		195/50R16 84V	05602521	195	602	6.0	5.5~7.0
		215/50R16 90V	05602524	221	621	7.0	6.0~7.5
55	205/55R16 89V	05602509	213	634	6.5	5.5~7.5	
14	55	165/55R14 72V	05602503	165	537	5.0	4.5~6.0

全サイズリムプロテクター付きです。全サイズチューブレスタイヤです。EAGLE REVSPEC RS-02は、方向性パターンを採用しておりますので、装着の際はサイドウォールに打刻されたローテーションマーク(→)をタイヤの回転方向に合わせ、全てが同一方向になるように装着してください。●印のパターンはDUCARO REVSPECになります。EAGLE REVSPEC RS-02とは性能及び材質が異なります。

#### DUCARO REVSPEC

一部、サイズによりDUCARO REVSPECを継続販売しています。



#### 1 ハイブリッドオーバーレイヤー&エッジレイヤー

限界コーナリング時において、常に安定した接地形状を確保するために高剛性「ハイブリッドオーバーレイヤー&エッジレイヤー」を搭載。

#### 2 スチールスタビライザー

コーナリング時のバランスを最適化するとともにアクセルワーク・ブレーキングワークのレスポンスを高めワインディングロードでのコントロール性をアップ。

※内部構造図はイメージです。実際には色はついておりません。

Webサイトでもっと詳しく EAGLE REVSPEC RS-02