

ベクター フォーシーズンズ カーゴ

VECTOR 4SEASONS CARGO

突然の雪でもあわてない!
四季を通じてビジネスをサポートする
全天候型オールシーズンタイヤ

推奨車種



バン



小型トラック



ワゴン

NEW



ALL SEASON TIRE

冬用タイヤ規制時においても走行可能なオールシーズンタイヤです。

Webサイトで
もっと詳しく



ALL SEASON TIRE

オールシーズンタイヤとは、
四季を通じて安定した走行を可能にするタイヤです。

夏季のドライ・ウエット路面から、冬季の雪道まで走行することができる、全天候型タイヤがオールシーズンタイヤです。タイヤ本体のサイドウォールには、[M+S] (マッド&スノー) 表記に加えて、欧州で冬用タイヤとして認められた証であるスノーフレックマークの表記があります。



スノーフレックマーク

ASTM[®]の公式試験で、極めて厳しい寒冷地でも十分な性能を発揮することを認証された証です。冬用タイヤ規制時に走行可能なタイヤとして認められています。

※世界最大・民間・非営利の国際標準化・規格設定機関

オールシーズンタイヤは一定の雪上でも安定的に走行出来ます

路面適合イメージ

	路面状態	スタッドレス タイヤ	オールシーズン タイヤ	夏タイヤ
通常路面	ドライ	△	○	◎
	ウエット	△	○	◎
積雪路面	シャーベット	◎	○	×
	圧雪	◎	○	×
	凍結 (アイスバーン)	◎	△	×
	冬用タイヤ規制 ^{※1}	通行可	通行可	チェーン 装着
	チェーン規制 ^{※2}	チェーン 装着	チェーン 装着	チェーン 装着

※1. 乾燥路面と同様の性能を保証するものではありません。速度等、雪道での運転には十分ご注意ください。※2. 異なるタイヤ (スタッドレスタイヤ含む) もチェーン装着が必要となります。チェーン規制に備えチェーンを携行ください。

リム径 (inch)	扁平率 (%)	タイヤサイズ	品番	総幅 (mm)	外径 (mm)	標準リム (inch)
15	80	195/80R15 107/105N	10220058	202	690	5.5
14	80	155/80R14 88/86N	10220059	161	601	4.5
13	80	165/80R13 90/88N	10220060	171	591	4.5
12	80	145/80R12 80/78N	10220061	149	536	4.0

輸入品のため事前に在庫状況をご確認ください。全サイズチューブレスタイヤです。



⚠️ スタッドレスタイヤではありません。過酷な積雪・凍結がある地域にお住まいの場合、スタッドレスタイヤの使用をお奨めします。



オールシーズン
タイヤは
こんな方に
オススメです

- ▶ 突然の雪でもあわてずに走りたい方
- ▶ チェーンの装着が苦手な方
- ▶ スタッドレスタイヤの保管場所にお困りの方
- ▶ シーズン毎にタイヤを交換するのが面倒な方

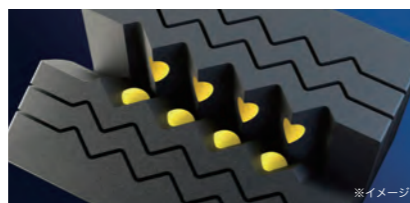
商用車ユーザーにも新しい選択 全天候型オールシーズンタイヤ

年々需要が高まるオールシーズンタイヤをビジネスユースのために最適化。



あらゆる路面状況において 高い操縦安定性を提供

サイブ内部に半球体状の凹凸を配置することでブロックの倒れこみを防止。



大きな負荷がかかった際でもブロックの倒れこみを防止。路面状況に関わらず高い操縦安定性を提供します。

商用車に求められる 高いロングライフ性能

トレッド部の圧力分布を最適化することで偏摩耗を抑制。ライフ性能に貢献します。



接地面積を最大化することで偏摩耗を抑制しつつ、冬道での高い操縦安定性を実現。